



Consejería vs Psicoterapia: **Introducción para** **una dialéctica interesante**

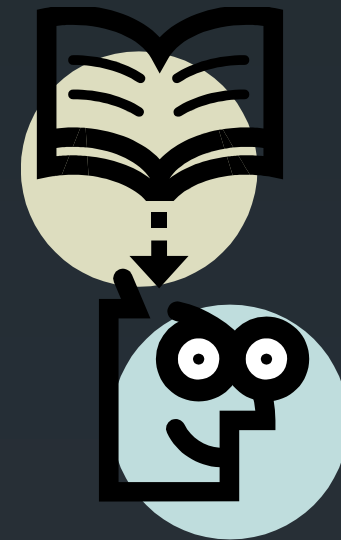
Dr. Carlos J. Cañuelas, CPL

¿Por que es necesario?

- Con nuestros clientes, con nuestros empleadores, con el público en general y con nosotros mismos como clase profesional y/o como individuos.
- Es parte de la maduración de la profesión y de la práctica especialmente con la reciente realidad del reconocimiento profesional por medio de la licencia.
- Somos más visibles y responsables.
- Implicaciones legales, éticas y laborales.


Cuatro fuentes

- Definiciones legales
- Diccionarios y enciclopedias
- Fuentes profesionales
- Autores



Ley 147 del 2002

• **Consejería** - Proceso de ayuda que tiene lugar a través de una relación personal y directa en la cual se utilizan teorías, principios, métodos y estrategias basados en el **conocimiento científico**, para promover el **desarrollo** y el bienestar integral de las personas.



Consejero(a) Profesional Licenciado(a)...CPL

- “...tienen experiencia y conocimiento en la aplicación de una combinación de **teorías y procedimientos**, y en la prestación de servicios de **desarrollo humano** y **bienestar personal** que integren un modelo multicultural del comportamiento humano. Los Consejeros Profesionales cuentan con la preparación para ayudar a las personas y a los grupos a lograr el **desarrollo y estabilidad mental, emocional**, física, social, moral educativa y **ocupacional a través del ciclo de vida.**”



Real Academia Española

Consejería

- lugar donde funciona un consejo o la labor de un consejero.

Psicoterapia

- tratamiento de las enfermedades, especialmente de las nerviosas, por medio de la sugestión o persuasión, o por medio de otros procedimientos psíquicos.
- tratamiento de enfermedades mentales, psicósomáticas y problemas de conducta mediante técnicas psicológicas.



Asoc. Americana de Psicología

- **Psicoterapia** - la aplicación de principios de salud **mental**, psicológicos y de **desarrollo humano** a través de estrategias de intervención cognitivas, afectivas, conductuales o sistemáticas que trabajan con el **bienestar, crecimiento personal o desarrollo ocupacional** al igual que con patología.

Samuel T. Gladding



- **Consejería *generalmente*** es de menor duración (8 a 12 sesiones en seis meses o menos) que la **psicoterapia** (20 a 40 sesiones de seis meses a dos años).
- **Consejería** normalmente se ejecuta en ambientes con personas **no recluidas** como centros académicos o agencias. En cambio **psicoterapia** normalmente se **da por igual** en escenarios con personas recluidas como hospitales psiquiátricos y no recluidas como oficinas privadas.
- La **consejería** nuevamente es descrita como adecuada para personas “**sanas**” con situaciones temporeras de vida. Si la persona tiene una **condición psicopatológica** entonces los servicios que recibe serán definidos como **psicoterapia**.

Consejería

- es “un proceso intenso y personal... concentrado en ayudar gente normal con problemas y oportunidades normales.”(p.10).

Psicoterapia

- Un proceso “más intenso concentrándose en dificultades profundas de personalidad o conducta”.

Otros...

Corey

- **Concentrarse** en **psicopatología** como parte de una definición **diferenciatoria** “restringe severamente la práctica terapéutica principalmente por que se concentra en los **déficits** más que en las fortalezas”.
- Al ser la consejería un enfoque **generalmente** considerado más humanista que la psicoterapia tradicional se hace énfasis en **fortalezas** del cliente, potencial para crecer y en transiciones del desarrollo.

About Psychotherapy

- Una forma de diferenciar **psicoterapia** de algo que sea simplemente terapéutico es considerar si fomenta la **instropección**.
- Una experiencia intensa y energizante que debe estar presente en todo buen tratamiento.
- No es “masaje” ni “consejo”. De la misma forma **no es aceptación** o **estima positiva incondicional**.
- Aunque debe haber confianza en el profesional eso **no significa** que siempre tenga el cliente/paciente que sentirse “**cómodo**” ya que si esto es lo que esta pasando es posible que realmente no se haga progreso.

Por lo tanto...

- Las diferencias que en cierta forma se mantienen consistentes son principalmente referentes a la **duración** del tratamiento y la existencia de **sicopatología**.
- Es nuestra impresión que para muchos, aunque utilizan la medida de profundidad de la exploración en la intervención como una de las referencias para la diferencia, realmente se refieren a la **duración** necesaria de tratamiento.

y en cuanto...

- las diferencias entre Consejería y psicoterapia podemos ver que prácticamente **no lo son en forma intrínseca sino más bien por elementos externos a la esencia del concepto en sí.** Se usan los términos en forma intercambiables en la práctica y en su mayoría la diferencia reside en la profesión del que esté redactando el artículo
- Tanto los consejeros como los psicólogos pueden tener ideas precisas del campo de acción de cada uno lo cual **no garantiza** que sean correctas.



Referencias

- About Psychotherapy. <http://www.aboutpsychotherapy.com/>
- Alvarado, I. y Acevedo, H. (1999). *Desarrollo y consejería ocupacional*. San Juan, PR: Consultores en Educación, Inc.
- American Counseling Association **Crisis Fact Sheets**
<http://www.counseling.org/Resources/ConsumersMedia.aspx?AGuid=97592202-75c2-4079-b854-2cd22c47be3f>
- Corey, G. (1991). *Theory and practice of counseling and psychotherapy*. Pacific Grove, California: Brooks/Cole Publishing.
- Dicaprio, N.S. (1992). *Teorías de la personalidad*. Mejico D.F.: McGraw-Hill Interamericana.
- Diccionario de la Lengua Española. www.rae.es
- Doyle, R.E. (1992). *Essential skills and Strategies in the helping process*. Pacific Grove, California: Brooks/Cole Publishing.

Referencias

- Gale Encyclopedia of Mental Disorders. (2003). FindArticles.com. Retrieved December 5, 2007, www.findarticles.com
- Hansen, J.T. (2007). Should Counseling Be Considered a Health Care Profession?
- Critical Thoughts on the Transition to a Health Care Ideology. *Journal of Counseling and Development*, 85, 286+.
- Ivey, A.E. (1988). *Intentional interviewing and counseling: Facilitating client development*. Pacific Grove, California: Brooks/Cole Publishing.
- Ley Número 147 del año 2002. Ley para reglamentar la consejería profesional en Puerto Rico. Retrieved on December 5, 2007. <http://www.lexjuris.com>
- Nacional Cancer Institute 5 de dic 2007. <http://www.cancer.gov/>
- Nuevos Rumbos.org. <http://w3.nuevosrumbos.org/Glosario.php?&letter=C>



Referencias

- Rochlen, A. B., Beretvas, S. N., & Zack, J. S. (2004). The Online and Face-to-Face Counseling Attitudes Scales: A Validation Study. *Measurement and Evaluation in Counseling and Development*, 37(2), 95+. Retrieved December 5, 2007, from www.questia.com
- Schonbeck, J. "[Psychotherapy](#)". Encyclopedia of Alternative Medicine. Retrieved December 5, 2007, www.findarticles.com
- Vernon Lee, S. (2002). American Counseling Association: The 50th Year Celebration of Excellence. *Journal of Counseling and Development*, 80, 387+.
- WebMd 5 de dic 2007. <http://dictionary.webmd.com/terms/psychotherapy.xml>
- Wikipedia. <http://www.wikipedia.org/>